

Автокран МКТТ-63

Новый мобильный кран МКТТ-63 грузоподъемностью 63 т предназначен для выполнения строительно-монтажных работ в стесненных условиях.

Кран, так же как и кран МКАТ-40, состоит из поставляемой фирмой "Тадано" (Япония) крановой установки ТГ-700ЕГ и специального



шасси, выполненного в виде двухосного полуприцепа к одноосному тягачу МоАЗ-546П. Крановая установка, лебедки, механизм вращения, кабина, гидрооборудование и приборы безопасности двух кранов идентичны.

Однако привод гидронасосов осуществляется не от коробки отбора мощности базового шасси, а от дизельного двигателя, установленного на поворотной платформе. Гидросистемы поворотной части и ходовой части разделены, гидрошарнир отсутствует.

Телескопическая стрела состоит из пяти телескопических секций (четыре выдвижные), гусек имеет три устроеночные длины 9,5; 16 и 22 м. Самоходное шасси трехосное; ведущими являются передняя (одноосный тягач) и средняя оси. На одноосном тягаче установлена коробка отбора мощности, приводящая шестеренные насосы гидросистемы ходовой части (приводы гидроопор и среднего моста).

Опорная рама полуприцепа коробчатой конструкции, имеет поперечные балки для четырех гидравлических опор. Подвеска двух осей полуприцепа жесткая балансирная, оригинальной конструкции.

На полуприцепе смонтированы гидробак, гидрораспределитель управления гидроопорами, клапанная аппаратура. Привод средней оси включают при тяжелых дорожных условиях, скорость передвижения синхронизирована со 2-й скоростью движения тягача.

Приводной мост полуприцепа имеет главную передачу в виде двух конических шестерен со спиральным зубом и колесные передачи в виде планетарных редукторов с прямозубыми цилиндрическими шестернями.

Основные характеристики

Максимальная грузоподъёмность, т **: 63

Максимальный грузовой момент, т.м: 220

Максимальная высота подъёма, м: 54,2

Максимальный вылет, м: 30

Грузоподъёмность на полном вылете, т: 2

Минимальный вылет, м: 3

Опорный контур (ширина), м: 7

Форма опорного контура: Н

Колёсная формула: 6х6

Скорость подъёма-опускания, м/мин: 6

Габариты:

Стрела спереди:

Длина, мм: 18650

Ширина, мм: 3000

Высота мм: 4000

С опущенной назад стрелой:

Длина, мм: 14000

Ширина, мм: 3000

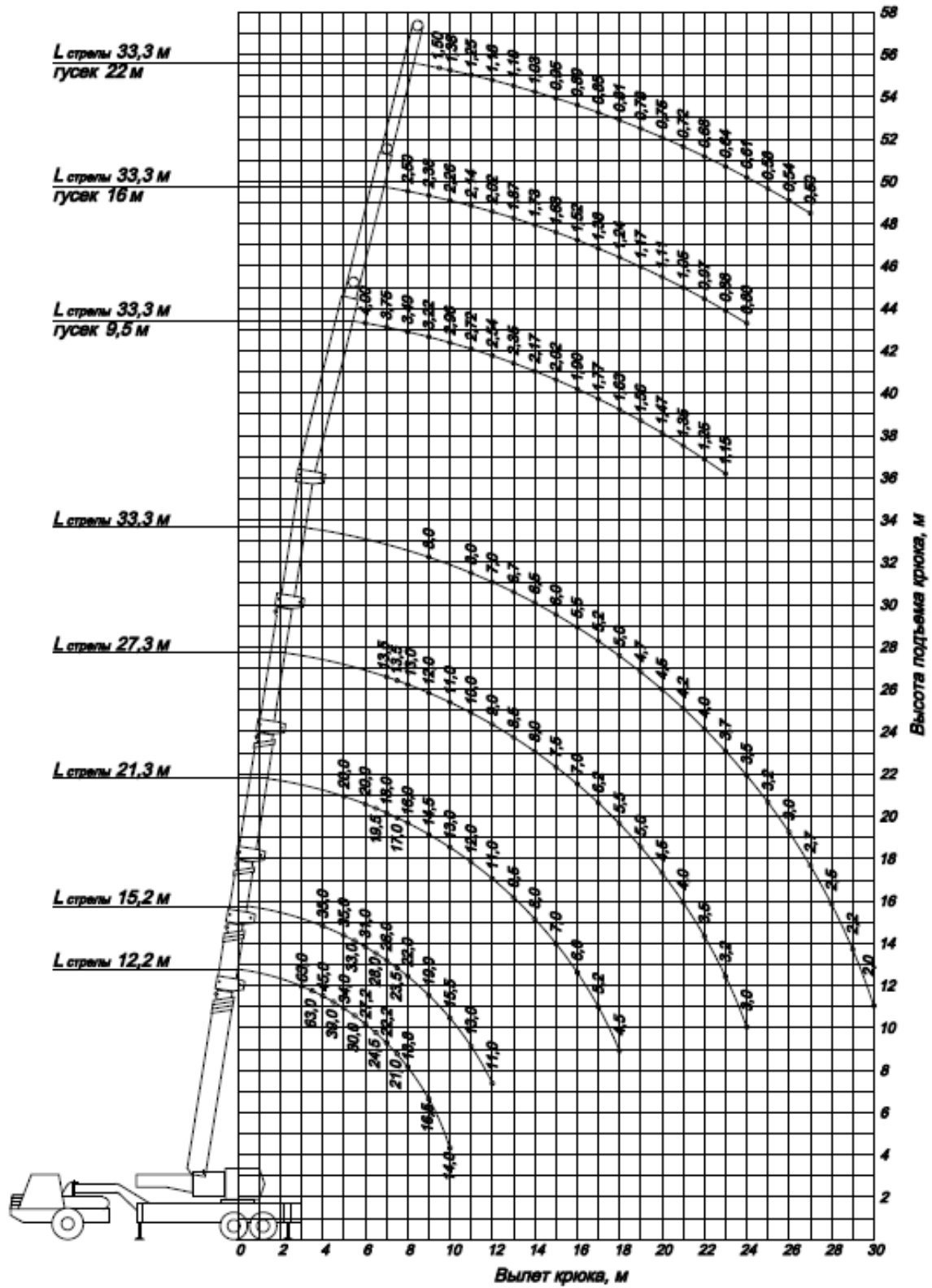
Высота мм: 4500

Масса: 51 т.

Таблица 1 - Грузоподъёмность

Высота от оси вращения, м	Длина стрелы, м					Угол наклона стрелы, град	Длина гуська, м		
	12,2	15,2	21,3	27,3	33,3		9,5	16	22
3	63,0					80 ⁰	4,0	2,5	1,5
3,5	63,0					78 ⁰	3,7	2,3	1,25
4	45,0	35,0				75 ⁰	3,1	2,0	1,05
4,5	39,0	35,0				73 ⁰	2,75	1,75	0,9
5	34,0	35,0	20,0			70 ⁰	2,35	1,5	0,8
5,5	30,0	33,0	20,0			68 ⁰	2,1	1,25	0,75
6	27,2	31,0	20,0			65 ⁰	1,85	1,1	0,65
6,5	24,5	28,0	19,5			63 ⁰	1,65	1,0	0,6
7	22,2	26,0	18,0	13,5		60 ⁰	1,5	0,8	0,5
7,5	21,0	23,5	17,0	13,5		58 ⁰	1,0		
8	18,8	22,0	16,0	13,0		55 ⁰	0,8		
9	16,5	19,0	14,5	12,0	8,0				
10	14,0	15,5	13,0	11,0	8,0				
11		13,0	12,0	10,0	8,0				
12		11,0	11,0	9,0	7,0				
14			8,0	8,0	6,5				
16			6,0	7,0	5,5				
18			4,5	5,5	5,0				
20				4,5	4,5				
22				3,5	4,0				
24				3,0	3,5				
26					3,0				
28					2,5				
30					2,0				

МКТТ-63



Габариты

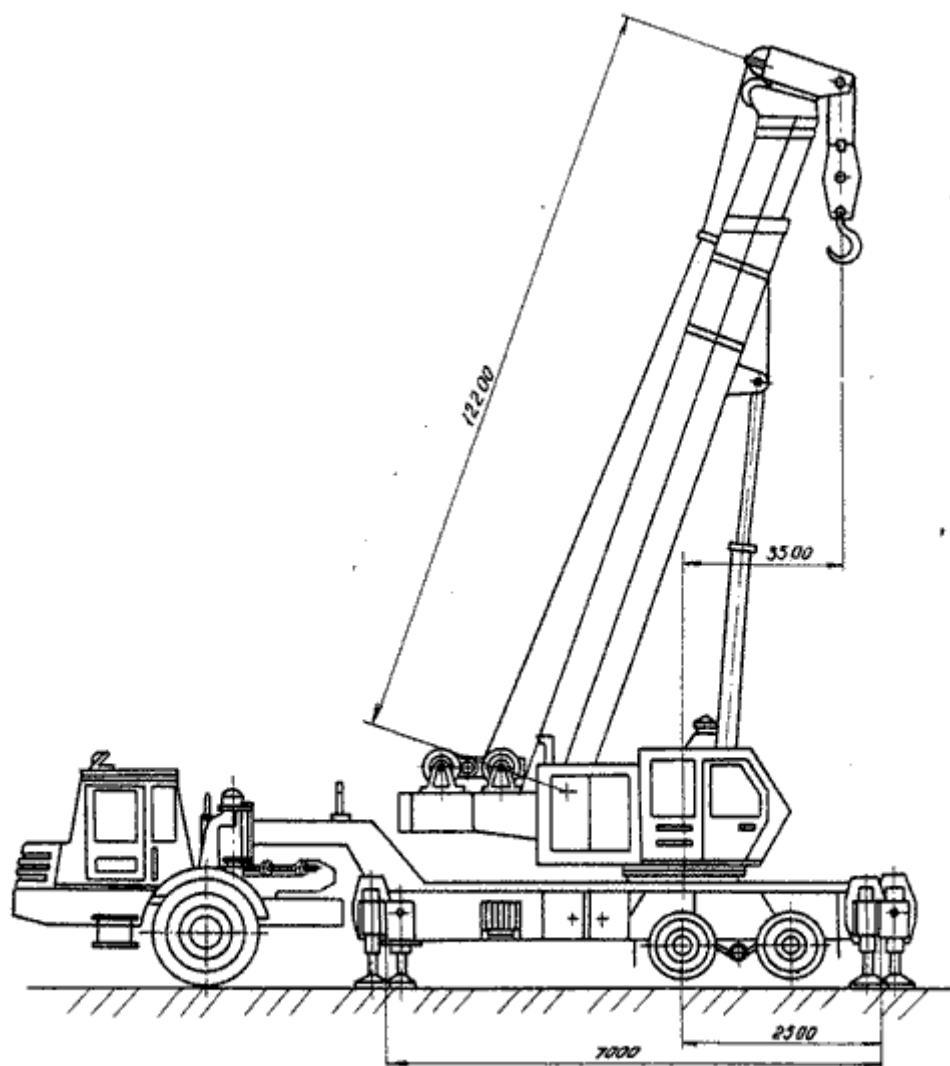


Рис. 1. Край МКТТ-63 в рабочем положении.

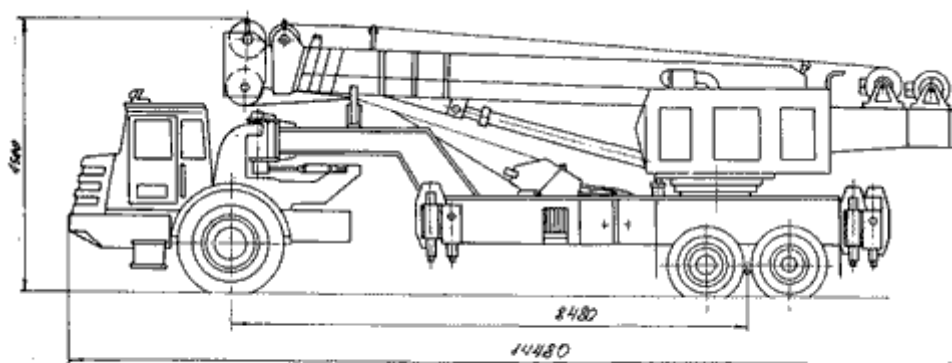


Рис. 2 Край МКТТ-63 в транспортном положении.